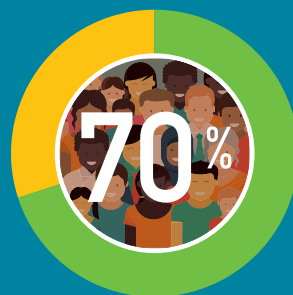


Agir aujourd'hui
pour la ville de demain

En **2050**, les villes abriteront
6 000 000 000 de personnes, soit près de
70 % de la population mondiale.



Vous souhaitez plus d'espaces verts, moins de pollution, de gaspillage et d'embouteillages ? Découvrez de manière interactive comment agir pour mieux vivre en ville demain !



Se déplacer plus facilement sans polluer, produire moins de déchets, manger mieux, trouver de nouveaux jobs, vivre dans des maisons et des écoles plus confortables avec moins d'énergie... Cette exposition vous invite à essayer de nouvelles habitudes de vie.

Venez découvrir une expérience qui va vous faire aimer la ville de demain ! À vivre avec votre classe, en groupe, en famille.

Dès aujourd'hui, on peut changer notre ville!

Dans BELEXPO, vous aurez de nombreuses missions à accomplir dans les 10 quartiers de notre ville.

Une aventure interactive

Grâce à votre bracelet compagnon de visite, vous découvrirez vos missions et vous pourrez retrouver votre visite sur internet.

Une visite qui donne envie d'agir

En classe ou en famille, vous retrouverez dans votre espace sur internet des informations complémentaires et des idées d'actions. De quoi prolonger les missions de l'expo et agir vraiment pour une ville meilleure.

Un parcours pédagogique

Vous êtes enseignant de fin du primaire ou de début du secondaire ? L'exposition propose des activités en lien avec les programmes scolaires, pour préparer et exploiter la visite.

Pour jeunes et moins jeunes à partir de 8 ans.

Une initiative de la Région de Bruxelles-Capitale pour sensibiliser aux enjeux de l'environnement en ville. BELEXPO s'intègre dans un large programme d'Education Relative à l'Environnement qui rassemble des centaines d'écoles bruxelloises.

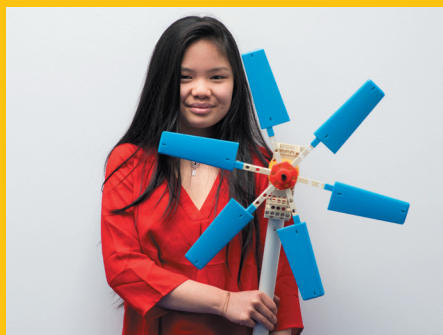
” J’ai fait pousser une salade.
Maintenant, je le ferai aussi à l’école.
– Sébastien, 11 ans



” En pédalant, je suis arrivé
dans la ville du futur.
– Éric, 12 ans



” Un métier dans l’environnement ?
Ça me plairait bien.
– Sun, 13 ans



” Nous avons conçu un projet de
restaurant scolaire Good Food.
– Zoé et Christophe, 14 ans



” Quand on fait les courses,
maintenant, on regarde les étiquettes.
– La famille Renson



” Mes élèves étaient motivés pour prolonger l’aventure en classe. Grâce à la visite connectée, nous avons retrouvé nos missions et une série d’activités adaptées.
– Najat · enseignante en 5^e primaire



INFORMATIONS PRATIQUES



Horaires et tarifs

Retrouvez les tarifs sur notre site www.belexpo.brussels

PÉRIODE SCOLAIRE

- Lundi: Fermé
- Mardi – vendredi: 9 h - 16 h 30
- Samedi-dimanche: 10 h - 17 h

VACANCES SCOLAIRES

- Lundi: Fermé
- Mardi-dimanche: 10 h - 17 h

FERMETURES ANNUELLES

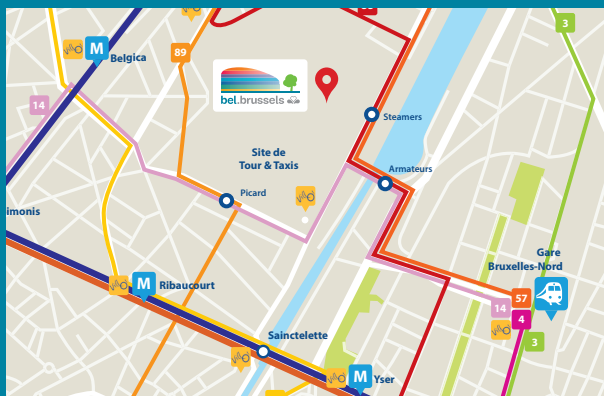
- 24-25/12 – 31/12-01/01 – 01/05 – 11/11
- 3^e semaine de juin et 1^{re} semaine de septembre

Attention : à partir de groupes de 10 personnes, la réservation est obligatoire.

BELEXPO

Site de Tour & Taxis
Avenue du Port 86c/3002
1000 Bruxelles

Infos : 02 775 75 75



www.belexpo.brussels

